

Инв. № подл.

Подп. и дата

Взам. инв. №

Согласовано

Ведомость рабочих чертежей основного комплекта		
Лист	Наименование	Примечание
1	Общие данные	
2	Схема расположения площадок обслуживания и ограждений площадок на отм. 0,000	
3	Разрезы 1-1..6-6	
4	Схема расположения элементов площадки обслуживания ПО1. Подкос Пд1. Площадки консольные Пк1, Пк2.	
	Щит Щ1. Разрезы а-а...б-б	
5	Схема расположения элементов площадок обслуживания ПО2 и ПО3. Площадки П2, П3.Подкосы Пд2...Пд4.	
	Ограждение площадки ОзП5 (съёмное). Разрезы а-а...е-е	
6	Схема расположения элементов площадки обслуживания ПО4. Площадки консольные Пк3, Пк4. Щит Щ2.	
	Ограждения площадки ОзП3, ОзП4 (съёмные). Разрезы а-а...г-г	
7	Схема расположения элементов площадки обслуживания ПО5. Опорный столб Опс1...Опс3.	
	Узлы 1..4. Разрезы а-а...е-е	
8	Схема расположения элементов площадки обслуживания ПО6. Подкос Пд5. Площадка П5. Ограждение площадки ОзП1.	
	Стойка Ст1. Узел 1. Разрезы а-а...б-б	
9	Схема расположения элементов площадки обслуживания ПО7. Ограждение лестницы ОзЛ1.	
	Стойка Ст2. Узел 1. Вид А. Разрезы а-а...б-б	
10	Схема расположения съёмных щитов в осях 5-9 на отм. +2,700*. Щиты Щ3...Щ5. Разрезы а-а...д-д	

Ведомость спецификаций		
Лист	Наименование	Примечание
2	Спецификация к схеме расположения площадок обслуживания и ограждений на отм. 0,000	
4	Спецификация к схеме расположения площадки обслуживания ПО1	
5	Спецификация к схеме расположения площадки обслуживания ПО2 и ПО3 (демонтаж)	
	Спецификация к схеме расположения площадок обслуживания ПО2 и ПО3	
6	Спецификация к схеме расположения площадки обслуживания ПО4	
7	Спецификация к схеме расположения площадки обслуживания ПО5 (демонтаж)	
	Спецификация к схеме расположения площадки обслуживания ПО5	
8	Спецификация к схеме расположения площадки обслуживания ПО6	
	Спецификация элементов на стойку Ст1	
9	Спецификация к схеме расположения площадки обслуживания ПО7	
10	Спецификация к схеме расположения съёмных щитов в осях 5-9 на отм. +2,700*	

Ведомость ссылочных и прилагаемых документов

Обозначение	Наименование	Примечание
	<u>Ссылочные документы</u>	
1450.3-7.94, вып.2	Лестницы, площадки, стремянки и ограждения стальные	
	для производственных зданий промышленных предприятий	

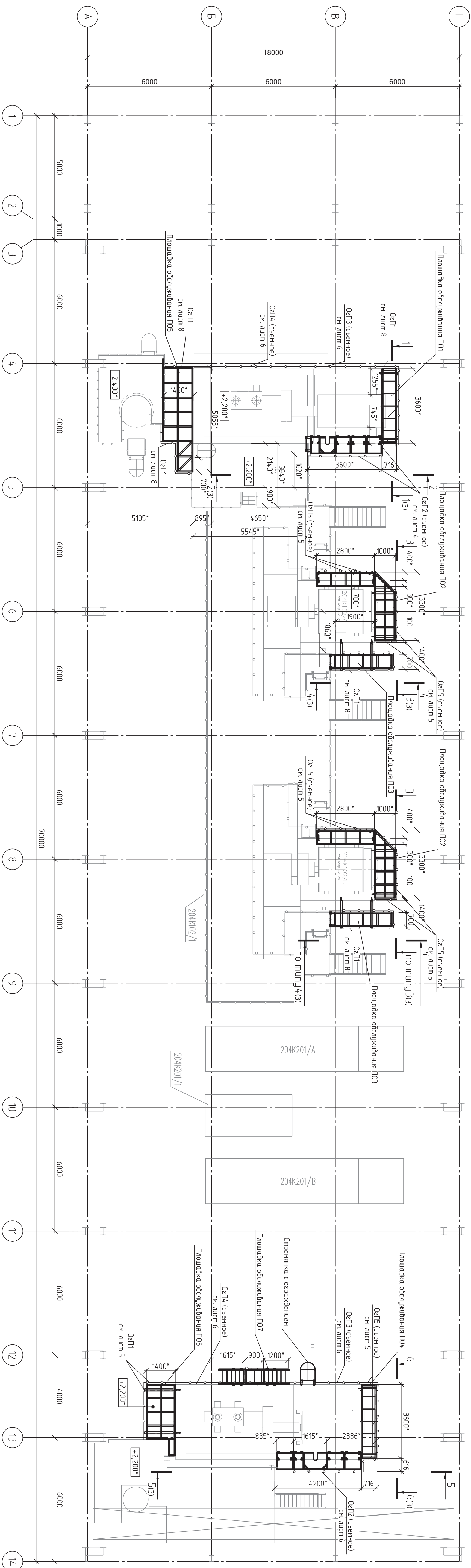
- 11 Температура наружного воздуха по СП 131.13330.2020 “Строительная климатология”:
– наиболее холодной пятидневки обеспеченностью 0,98 составляет минус 40 °С;
– наиболее холодных суток обеспеченностью 0,98 составляет минус 44 °С.
- 12 Нормативное значение ветрового давления для I района по СП 20.13330.2016 “Нагрузки и воздействия” составляет 0,23 (23) кПа (кгс/м²).
- 13 Нормативное значение веса снегового покрова для III района по СП 20.13330.2016 “Нагрузки и воздействия” составляет 1,6 (160) кПа (кгс/м²).
- 14 Сварку ручную электродуговую производить согласно ГОСТ 5264-80 электродами типа Э42А ГОСТ 9467-75. Катет сварных швов принять 6 мм. При сваривании элементов конструкций, толщина которых менее 6 мм, катеты сварных швов принять равными наименьшей толщине из свариваемых элементов.
- 15 Надземные металлические конструкции окрасить:
– грунтовкой ГФ-021 по ГОСТ 25129-2020 толщиной 20 мкм в один слой;
– эмалью ПФ-115 по ГОСТ 6465-76 в два слоя толщиной 30 мкм каждый.
Общая толщина лакокрасочного покрытия, включая грунтовку должна составлять не менее 80 мкм.
Грунтовку нанести на сухую поверхность, очищенную до степени очистки 2 (согласно ГОСТ 9.402-2004). Нарушенные лакокрасочные покрытия восстановить.
- 16 Качество покрытий должно соответствовать классу IV по ГОСТ 9.032-74 согласно СП 28.13330.2017 “Защита строительных конструкций от коррозии”.
- 17 Цветовую гамму проектируемых конструкций выполнить согласно окраски существующих.

Общие указания

- 1 Рабочая документация разработана на основании задания на проектирование, утвержденного директором Филиала ООО“РУСИНВЕСТ”-“ТНПЗ” В.Ф. Беляковым 23.06.2023 г.
- 2 Рабочая документация разработана с использованием утвержденной проектной документации ш. 1/2010/ОКС/ЗОЧ-ИНО55-204-01-КМ2.1; 1/2010/ОКС/ЗОЧ-ИНО55-204-01-КМ2.2; 1/2010/ОКС/ЗОЧ-ИНО55-204-01-КЖ1.2.
- 3 Рабочая документация является интеллектуальной собственностью Филиала ООО “РУСИНВЕСТ”-“ТНПЗ”.
- 4 Технические решения, принятые в рабочей документации, соответствуют заданию на проектирование, выданным техническим условиям, требованиям действующих технических регламентов, стандартов, сводов правил, других документов, содержащих установленные требования, и обеспечивают безопасную для жизни и здоровья людей эксплуатацию объекта при соблюдении предусмотренных чертежами мероприятий.
- 5 Рабочая документация разработана в соответствии с требованиями следующих технических регламентов и нормативных документов:
– СП 20.13330.2016 “Нагрузки и воздействия”;
– СП 16.13330.2017 “Стальные конструкции”;
– Приказ Министерства труда и социальной защиты РФ от 11 декабря 2020 г. № 883н “Об утверждении Правил по охране труда при строительстве, реконструкции и ремонте”;
– Приказ Министерства труда и социальной защиты РФ от 16 декабря 2020 г. №915н “Об утверждении Правил по охране труда при хранении, транспортировании и реализации нефтепродуктов”;
– ГОСТ Р 21.101-2020 “Основные требования к проектной и рабочей документации”.
- 6 При разработке рабочей документации отсутствуют впервые применённые технологические процессы, оборудование, конструкции, изделия и материалы.
- 7 Рабочей документацией предусматривается монтаж площадок обслуживания и ограждений.
- 8 В соответствии с СП 48.13330.2019 “Организация строительства” акты освидетельствования скрытых работ составляются на:
–монтаж металлических элементов;
– узлы соединений элементов и сопряжения металлических конструкций между собой;
– контроль сварных швов соединений;
– очистка и грунтовка металлических конструкций под покраску.
- 9 За относительную отметку 0,000 принята абсолютная отметка 73,65.
- 10 Участок строительства относится к I климатическому району по СП 131.13330.2020 “Строительная климатология”.

						2024-002-204-01-АС			
						Модернизация площадок обслуживания компрессорных агрегатов 204К-101, 204К102А/В, 204К-301, Филиал ООО "РУСИНВЕСТ"- "ТНПЗ"			
Изм.	Кол. изм.	Лист	№ док.	Подп.	Лист	Установка гидроочистки дизельного топлива. Здание компрессорной	Стадия	Лист	Листов
							Р	1	10
						Общие данные	Филиал ООО "РУСИНВЕСТ"- "ТНПЗ"		

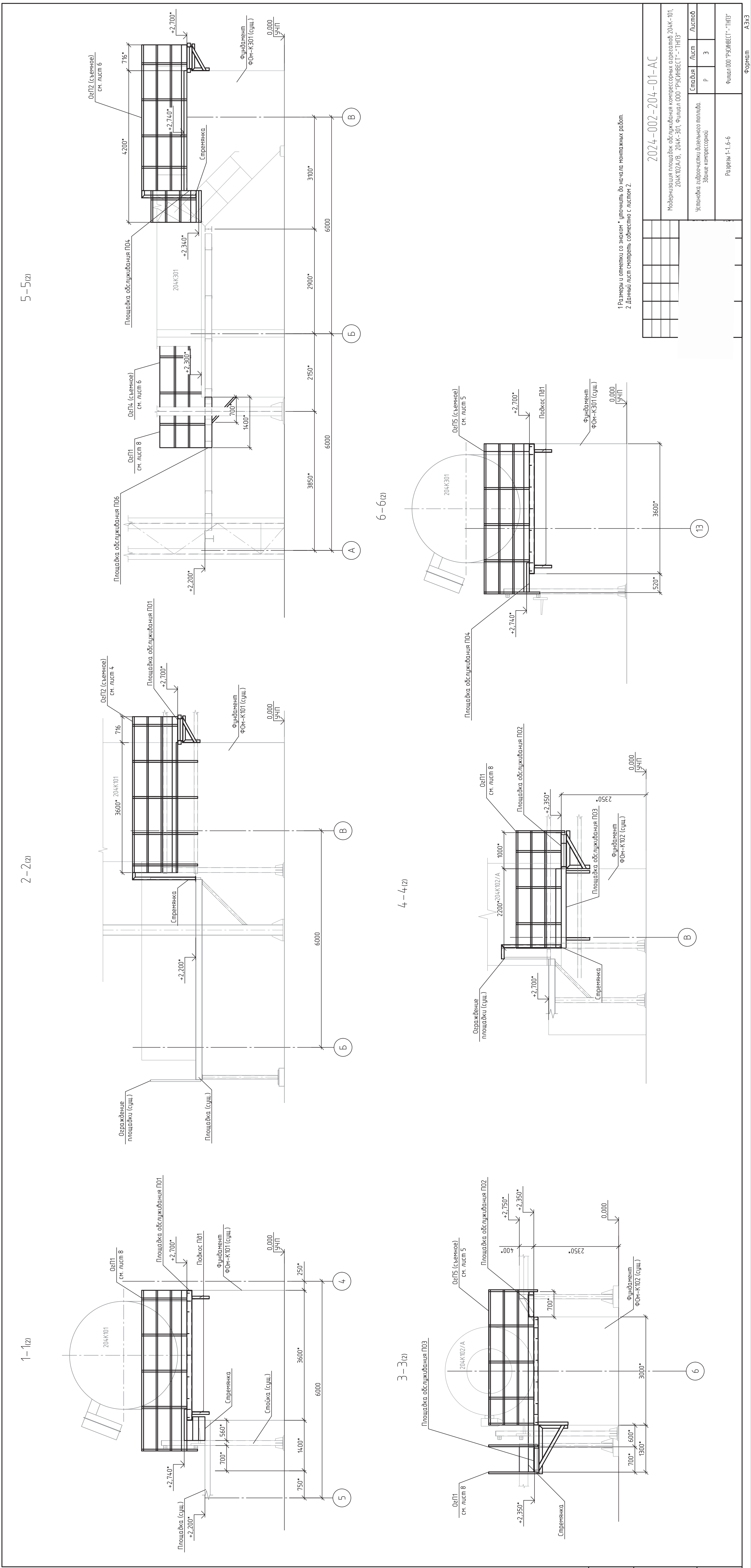
Схема расположения площадок обслуживания и ограждений площадок на отм. 0,000



Спецификация к схеме расположения площадок обслуживания и ограждению на опп. 0,0000

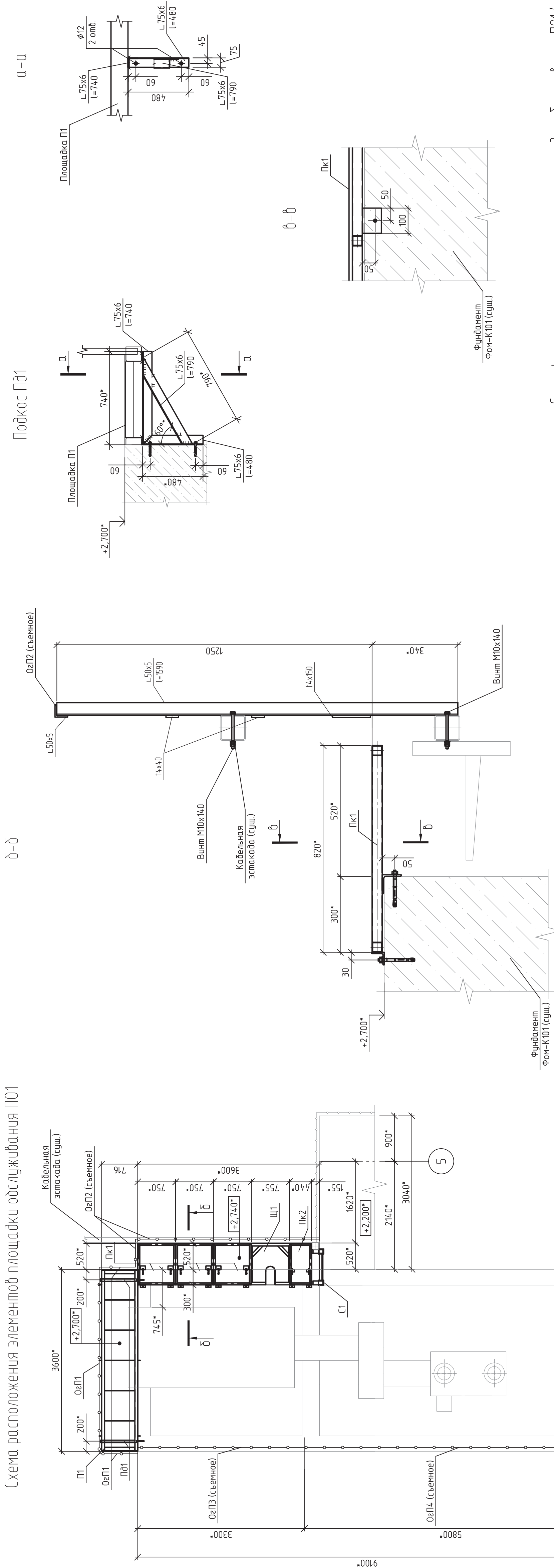
Инв. № подл.	Подп. и дата	Взам. инв. №	Инв. №				
			Инв. №	Инв. №	Инв. №	Инв. №	
№з.	Объяснение	Наименование	Ком.	Масса, ед. кг.	Полное		
101	лист 4	Поправка бухгалтерского ПО1	1	596,80	37,55		
102	лист 5	Поправка бухгалтерического ПО2	2	473,30	26,7		
103		Поправка бухгалтерического ПО3	2	271,50	12,7		
104	лист 6	Поправка бухгалтерического ПО4	1	719,90	50,1		
105	лист 7	Поправка бухгалтерического ПО5	1	460,70	28,66		
106	лист 8	Поправка бухгалтерического ПО6	1	332,90	12,1		
107	лист 9	Поправка бухгалтерического ПО7	1	258,80	18,54		
		Общая поправка к балансу, руб		225,65			
	ГОСТ 25129-2020	Грунтовая Г-021, кг		174			
	ГОСТ 6465-76	Эмаль ГР-115, кг		37,2			

[illegible]



Инд. № подл.	Подп. и дата	Взам. инд. №
--------------	--------------	--------------

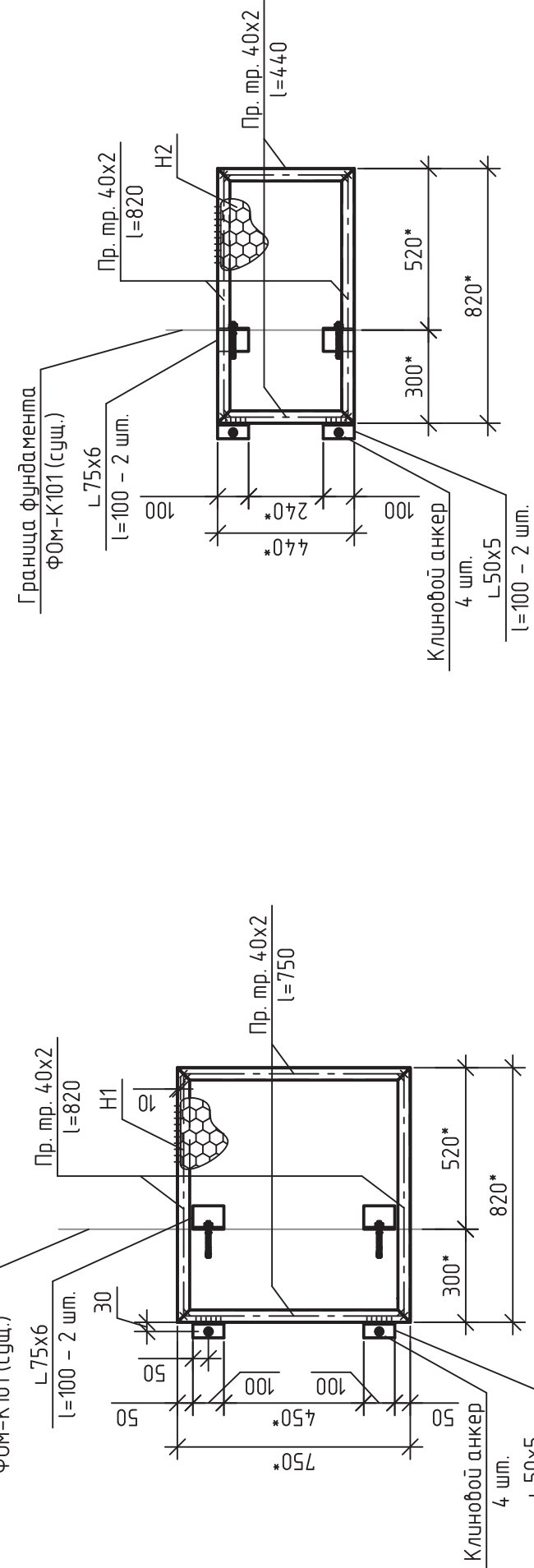
Схема расположения элементов площадки обслуживания П01



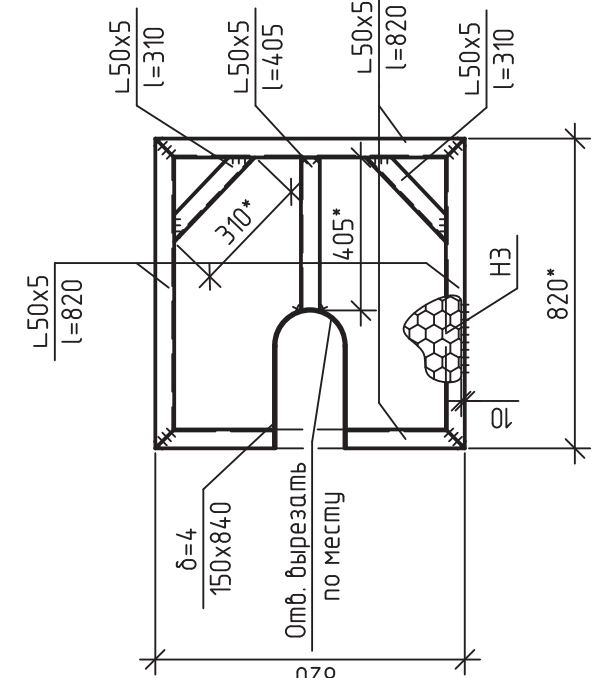
спецификация к схеме расположения площадки обслуживания П01 (окончание)

Поз.	Обозначение	Наименование	Кол.	Масса, ед., кг	Примечание, масса, ед., кг
ОзП3	лист 6	Дополнение таблицы ОзП3 Узюлок — 50/5 (ОС1 18509-93 — 1-1250 СЗ5 (ОС1 27172-2021 — 1-250 Узюлок — 325 (ОС1 18509-93 — 1-250 СЗ5 (ОС1 27172-2021 — 1-250 Полоса — 4/40 (ОС1 183-2006 — 1-250 СЗ5 (ОС1 27172-2021 — 1-250 Лист — 4/450 (ОС1 19903-2015 — 1-250 Лист — 8/400 (ОС1 19903-2015 — 1-250 Лист — 325 (ОС1 27172-2021 — 1-250 Клиновое апер ММХ2/100	3 3 6 6 3 3 3	5,57 4,71 3,77 1,26 4,71 0,63 0,09	Примечание, масса, ед., кг
ОзП4	лист 6	Дополнение таблицы ОзП4 Узюлок — 50/5 (ОС1 18509-93 — 1-1250 СЗ5 (ОС1 27172-2021 — 1-1250 Узюлок — 325 (ОС1 18509-93 — 1-250 СЗ5 (ОС1 27172-2021 — 1-250 Полоса — 4/40 (ОС1 183-2006 — 1-250 СЗ5 (ОС1 27172-2021 — 1-250 Лист — 4/450 (ОС1 19903-2015 — 1-250 Лист — 8/400 (ОС1 19903-2015 — 1-250 Лист — 325 (ОС1 27172-2021 — 1-250 Клиновое апер ММХ2/100	6 6 5,8 11,6 5,8 5,8 6	96,9 4,71 3,77 1,26 4,71 0,63 0,09	Примечание, масса, ед., кг
		ГОСТ Р ИСО 8476-2013	10	0,03	
		ГОСТ 19371-18	20	0,003	
		ГОСТ ISO 8038-2014	20	0,01	
			37,23		
		ГОСТ 25129-2020			
		ГОСТ 4465-76			
		Эксперт. ПР-115, кг		6,1	

Площадка консольная Пк2



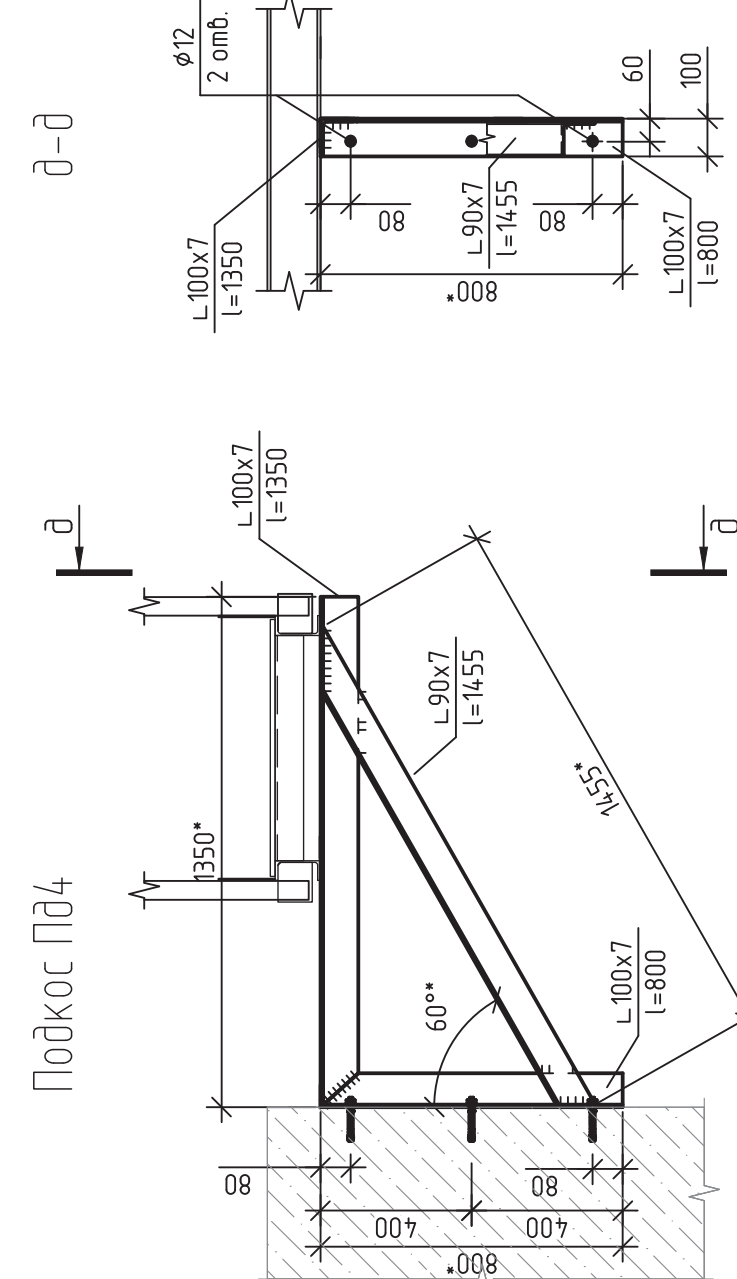
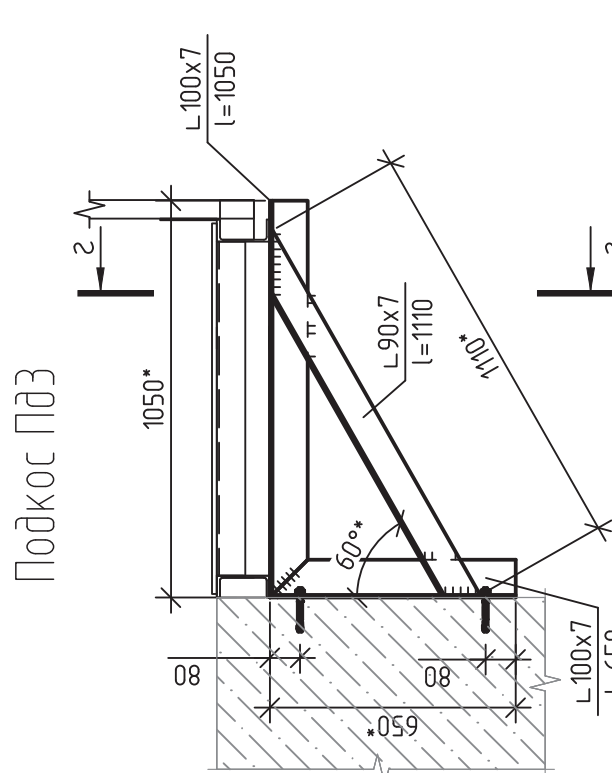
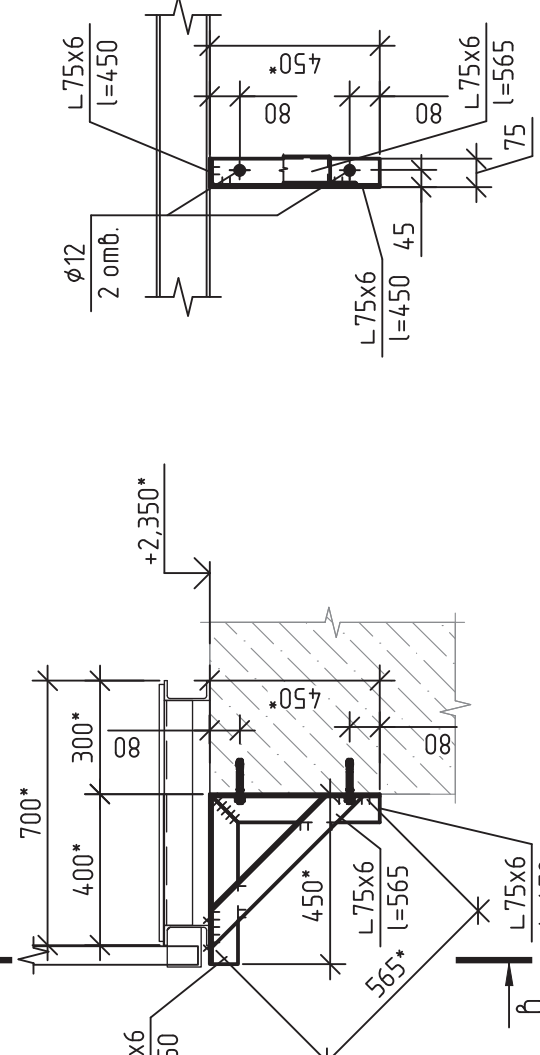
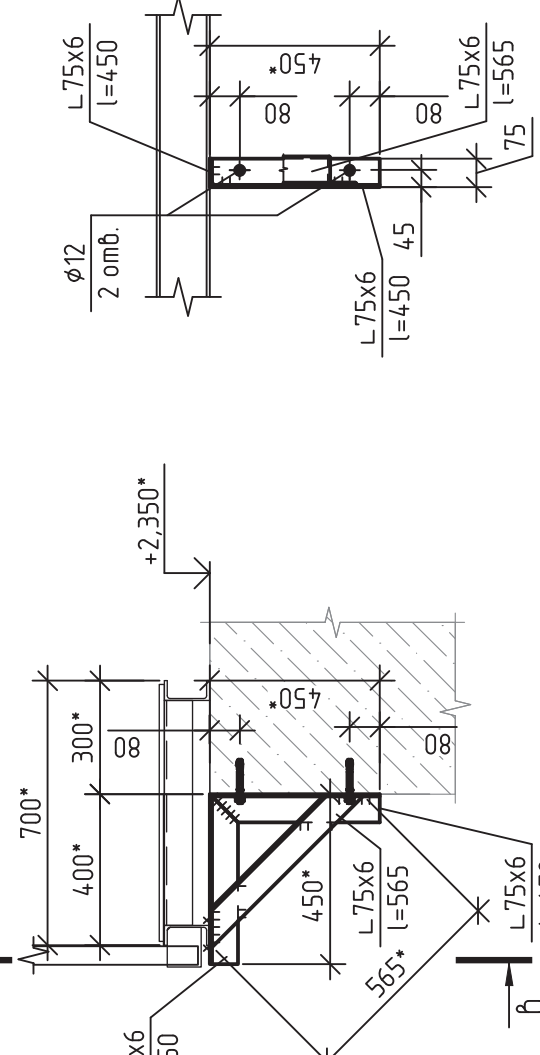
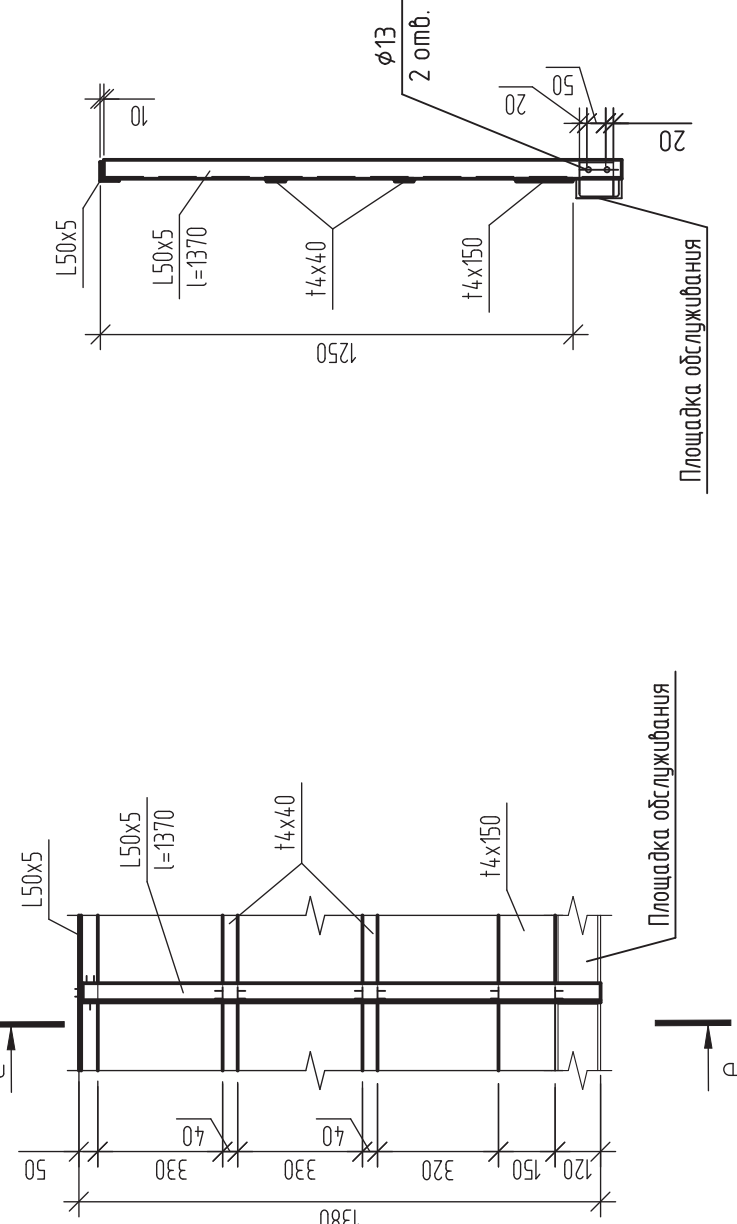
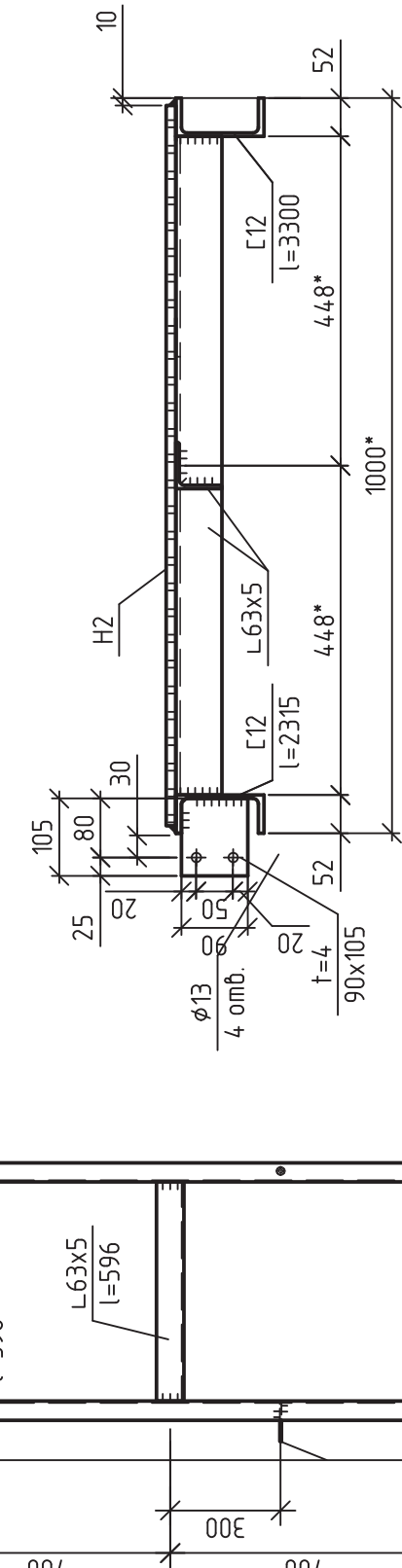
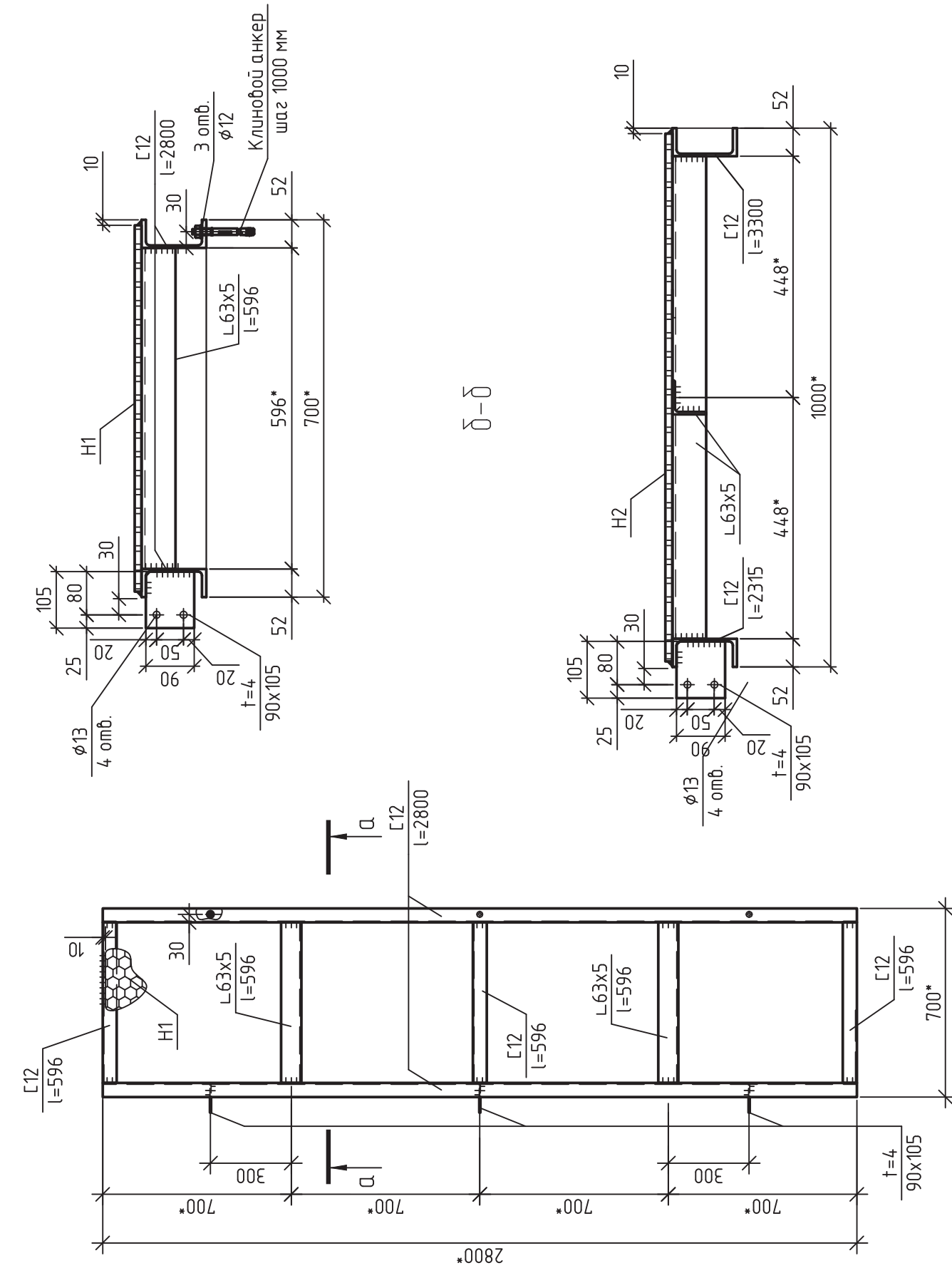
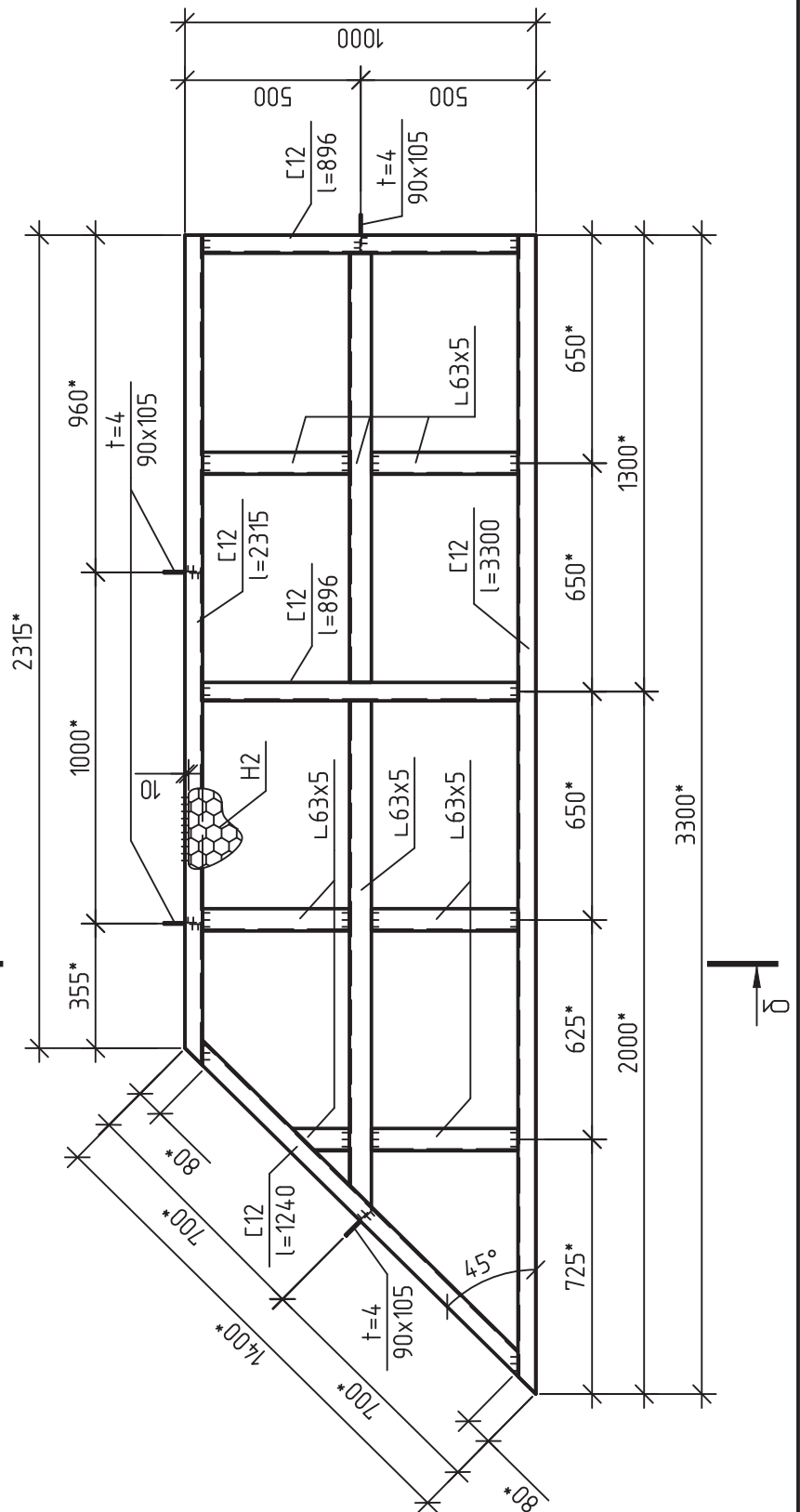
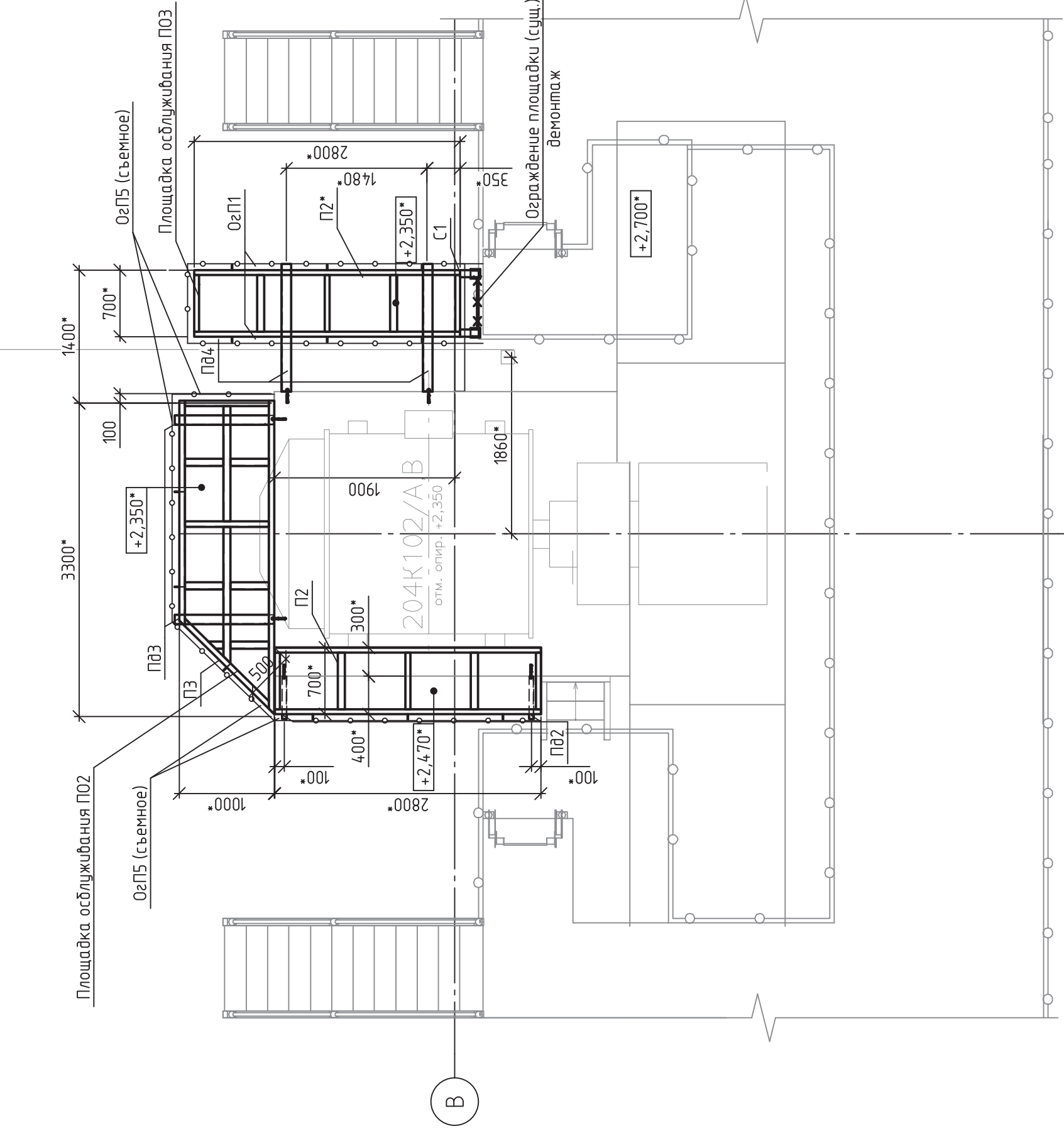
תלמוד



1. Размеры и отметки по эскизам «точность» до начала монтажных работ.
2. Указания по сборке и установке см. лист 1.
3. Крепление стоек охлаждения Ø25, Ø40 и площадок консолей ПК1, ПК2 к существующему, фундаментам. Выполнить 5 точек. Кронштейн диаметром 10/12х100. Анкера диаметром 16, в зазорные просверленные слухище отверстием диаметром 12 мм, глубиной 80 мм.
4. Крепление стоек, выполненных на существующие площадки и фундамента, при необходимости подложить выходящие пластины, по размерам уточнить по месту.
5. Расположение стоек сменного охлаждения определять по месту.

2024-002-204-01-AC

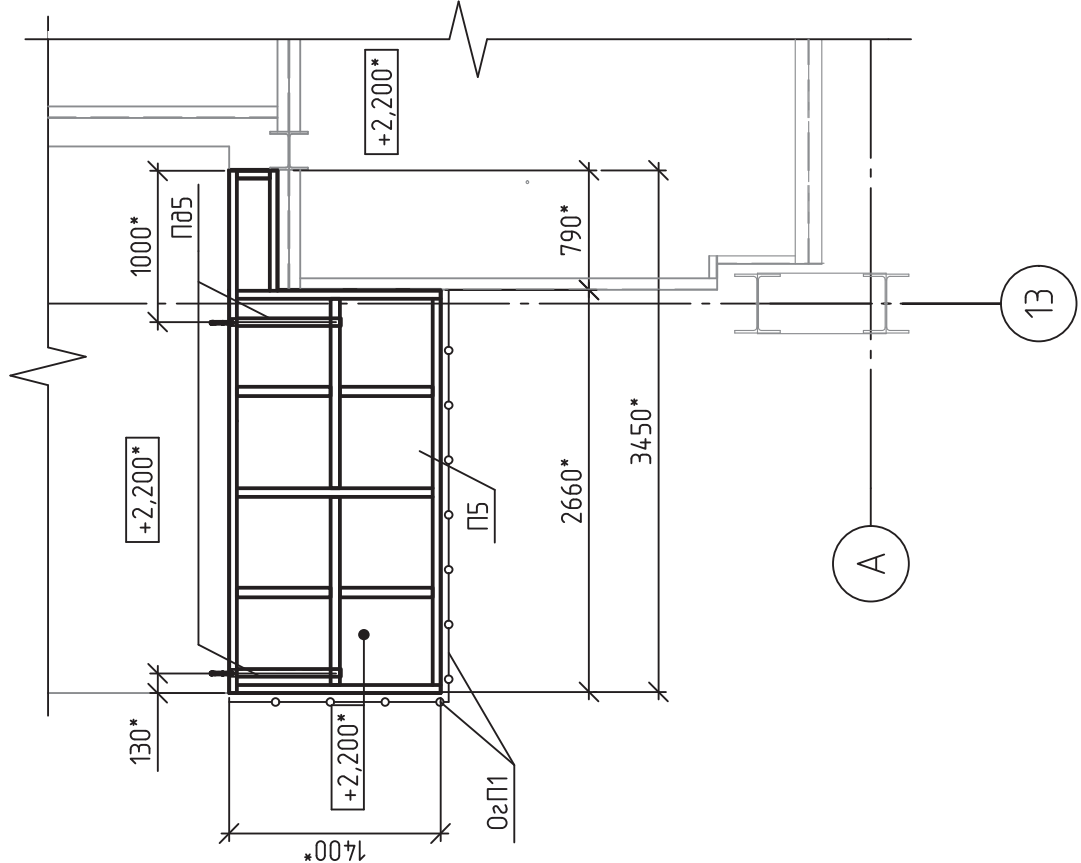
[illegible]



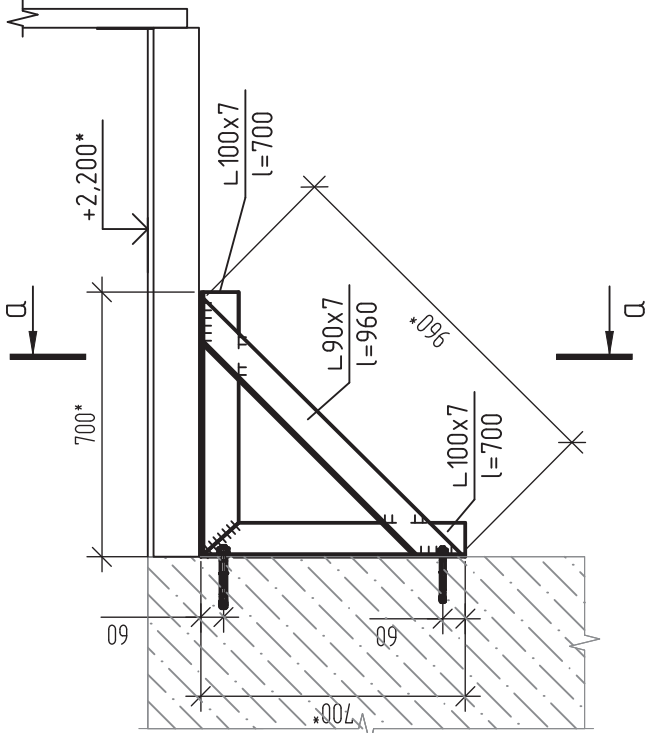
Показатель	Объяснение	Начисление	Код	Масса, кг	Примечание
Пол		Дополнительно полагается (вместо)	1	66,58	см. примеч. 3
		Срок	4	5,24	
		Срок	4,5	3,77	
		Пол	5,3	2,58	
		Пол	5,7	1,71	

[illegible][illegible][illegible]

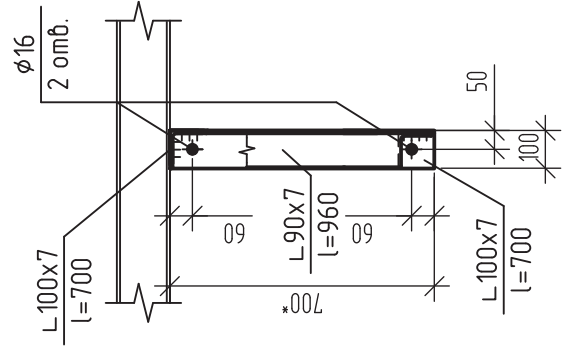
Схема расположения элементов площадки обслуживания П06



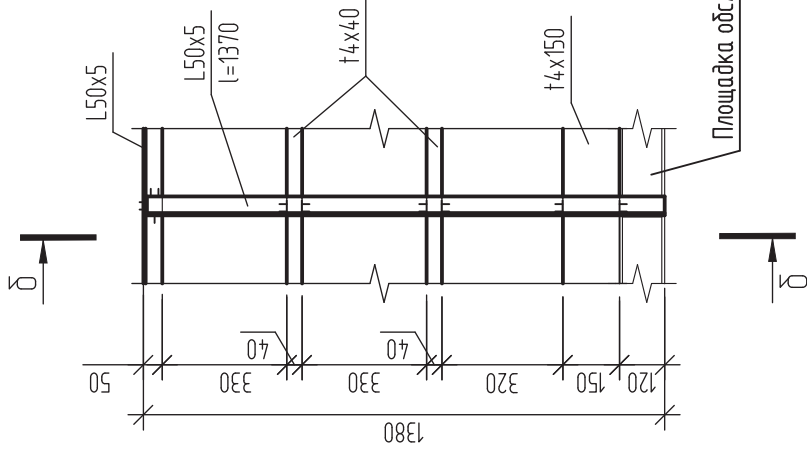
Подкос П05



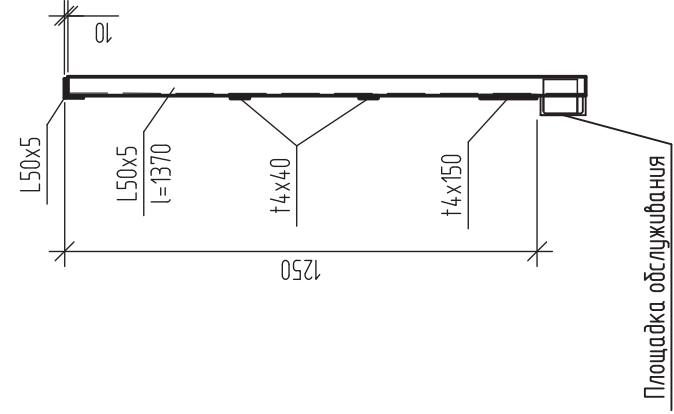
а-а



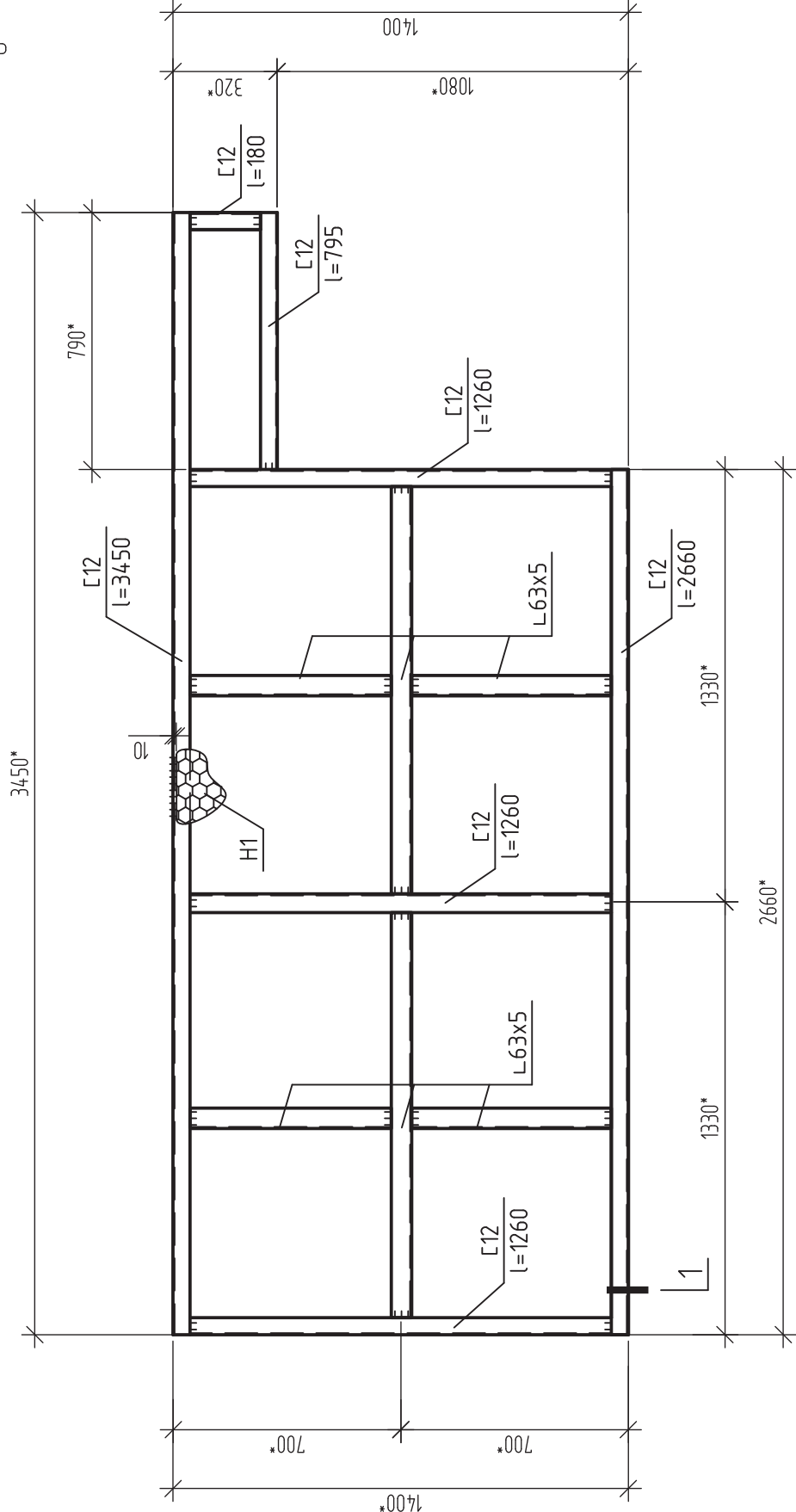
Ограждение площадки О2П1



б-б



Площадка П5



Спецификация элементов на стойку Сп1

Поз.	Обозначение	Наименование	Кол.	Масса, ед, кг	Приме-чание
Сп1		Стойка Сп1			
		Уголок 50х5 ГОСТ 8509-93 l=1266	1	5,49	0,27
		Уголок 8х100х100 ГОСТ 19903-2015	1	4,77	0,25
		Лист 8х100х100 ГОСТ 19903-2015	1	0,63	0,02
		Клиновой анкер М10/12х100	1	0,09	
		Общая площадь окраски, м²	0,27		
	ГОСТ 25129-2020	Грунтовка ГФ-021, кг		0,02	
	ГОСТ 6465-76	Эмаль ПФ-115, кг		0,04	

1 Размеры со знаком * уточнить до начала монтажных работ.

2 Указания по сварке и окраске см. лист 1.

3 Крепление стоек и подкосов к существующему монолитному основанию выполнять с помощью клиновых анкеров М10/12х100. Анкера установить в заранее просверленные глухие отверстия диаметром 12 мм, глубиной 80 мм.

Поз.	Обозначение	Наименование	Кол.	Масса, ед, кг	Приме-чание, площадь окраски, м²
П06		Площадка обслуживания П06		332,9	12,1
П5		Площадка П5	1	218,50	7,43
		Швеллер 12П ГОСТ 8240-97 l=3450	1	35,88	1,55
		Швеллер 12П ГОСТ 8240-97 l=1260	3	13,10	1,69
		Швеллер 12П ГОСТ 8240-97 l=2660	1	27,66	1,19
		Швеллер 12П ГОСТ 8240-97 l=180	1	1,87	0,08
		Швеллер 12П ГОСТ 8240-97 l=795	1	8,27	0,36
		Уголок 63х5 ГОСТ 8509-93 поз. М	5,1	4,81	1,28
Н1		508 19 36 26 11-5-89 м²	3,9	20,90	1,29
П05		Подкос П05	2	24,36	0,9
		Уголок 100х7 ГОСТ 8509-93 l=700	2	7,55	0,56
		Уголок 90х7 ГОСТ 8509-93 l=960	1	9,25	0,34
		Клиновой анкер М10/12х100	2	0,09	
О2П1		Ограждение площадки О2П1		65,73	3,77
		Уголок 50х5 ГОСТ 8509-93 l=1370	4	5,16	1,07
		Уголок 50х5 ГОСТ 8509-93 поз. М	4,1	3,77	0,8
		Полоса 4х40 ГОСТ 103-2006 поз. М	8,2	1,26	0,66
		Лист 4х150 ГОСТ 19903-2015 поз. М	4,1	4,71	1,23
		Общая площадь окраски, м²	12,1		
	ГОСТ 25129-2020	Грунтовка ГФ-021, кг		0,9	
	ГОСТ 6465-76	Эмаль ПФ-115, кг		2	

2024-002-204-01-АС			
Модернизация площадок обслуживания компрессорных агрегатов 204К-101, 204К102А/В, 204К-301, Филлал 000 "РУСИНВЕСТ"-ТНПЗ"			
Спецификация	Лист	Листов	
Установка гидрочистки дизельного топлива. Здание компрессорной	Р	8	
Схема расположения элементов площадки обслуживания П06. Подкос П05. Площадка П5. Ограждение площадки О2П1. Стойка Сп1. Разрез а-а, б-б	Филлал 000 "РУСИНВЕСТ"-ТНПЗ"		
Формат			A2

б-б

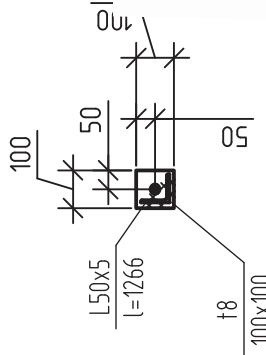
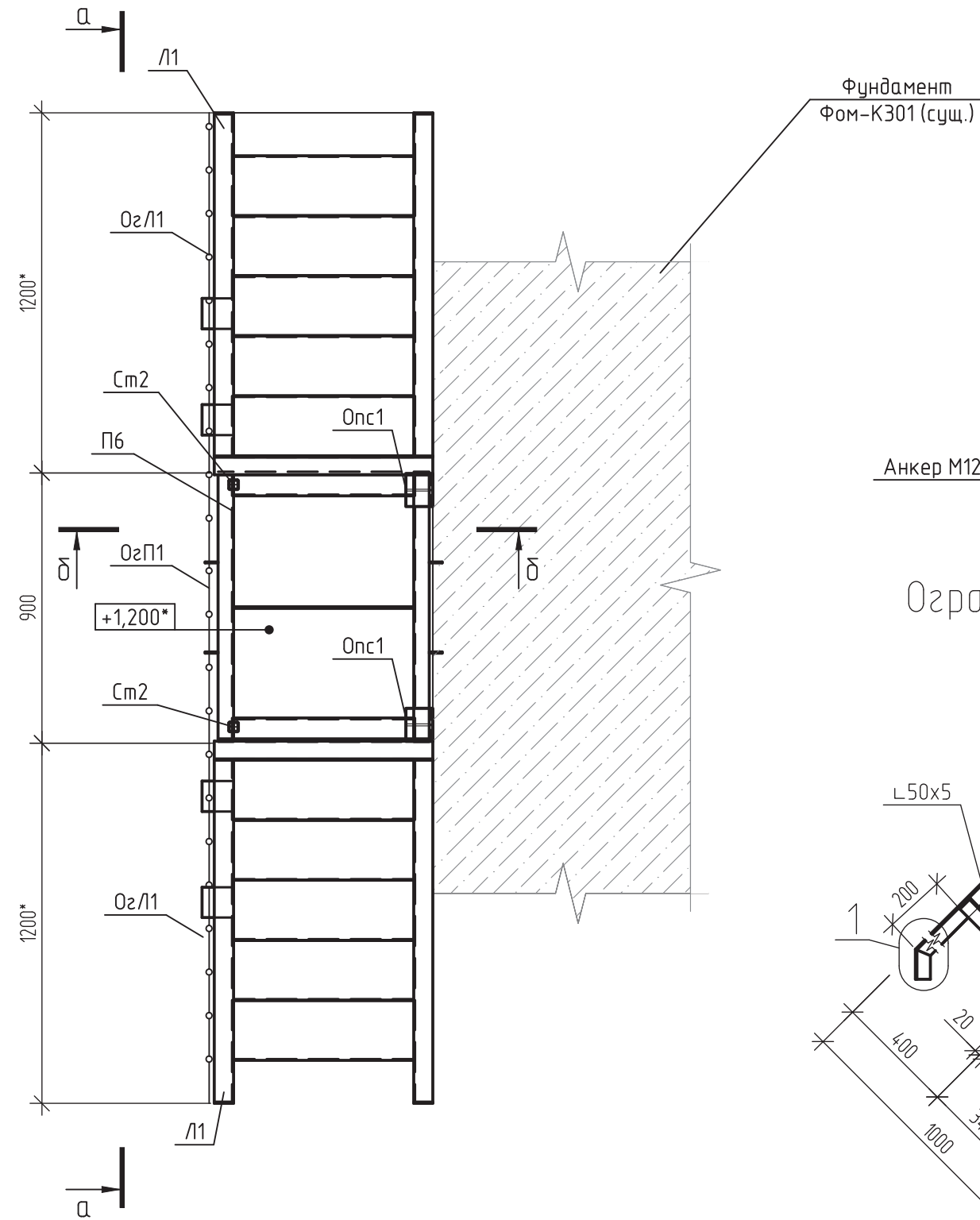
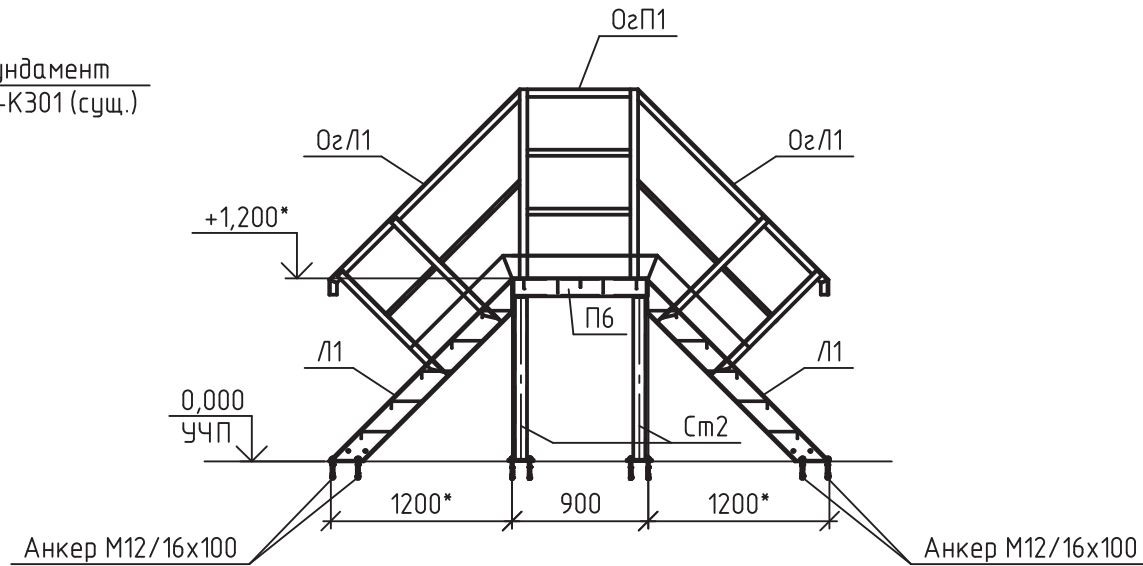


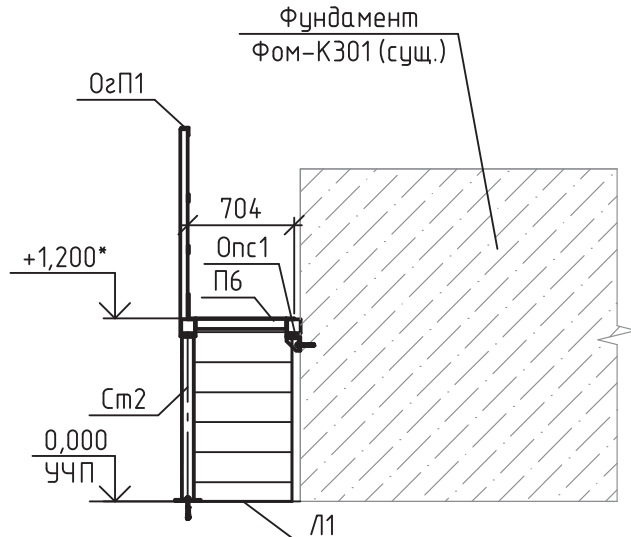
Схема расположения элементов площадки обслуживания ПО7



а-а

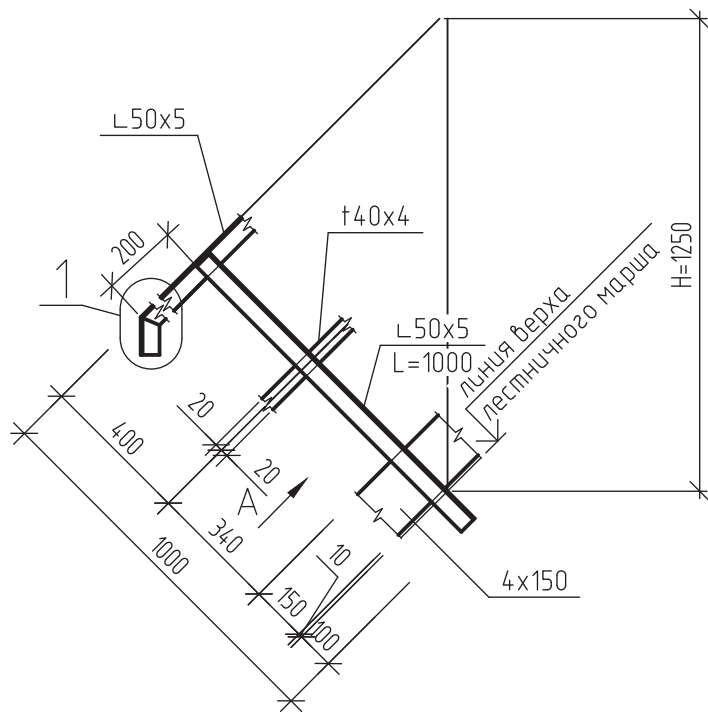


б-б

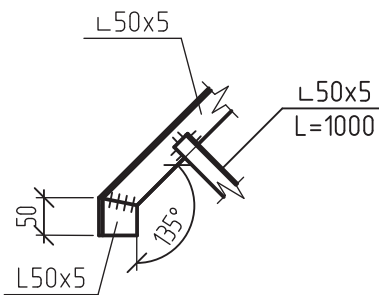


Ограждение лестницы ОзЛ1

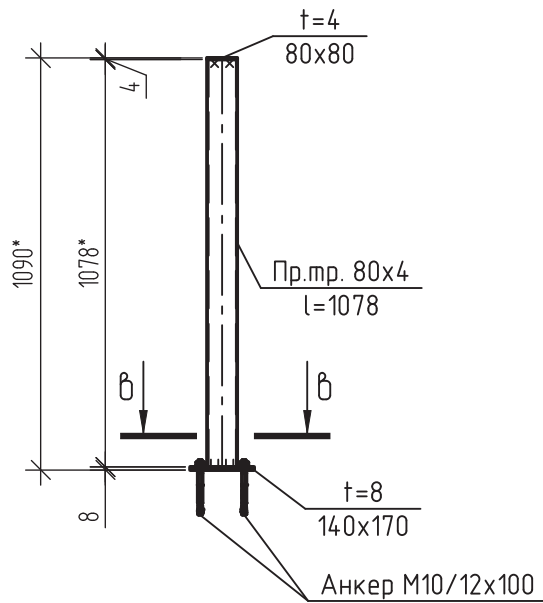
А



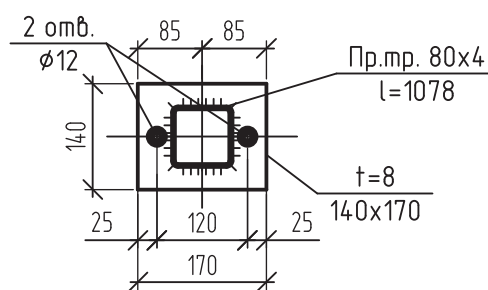
1



Стойка См2



б-б



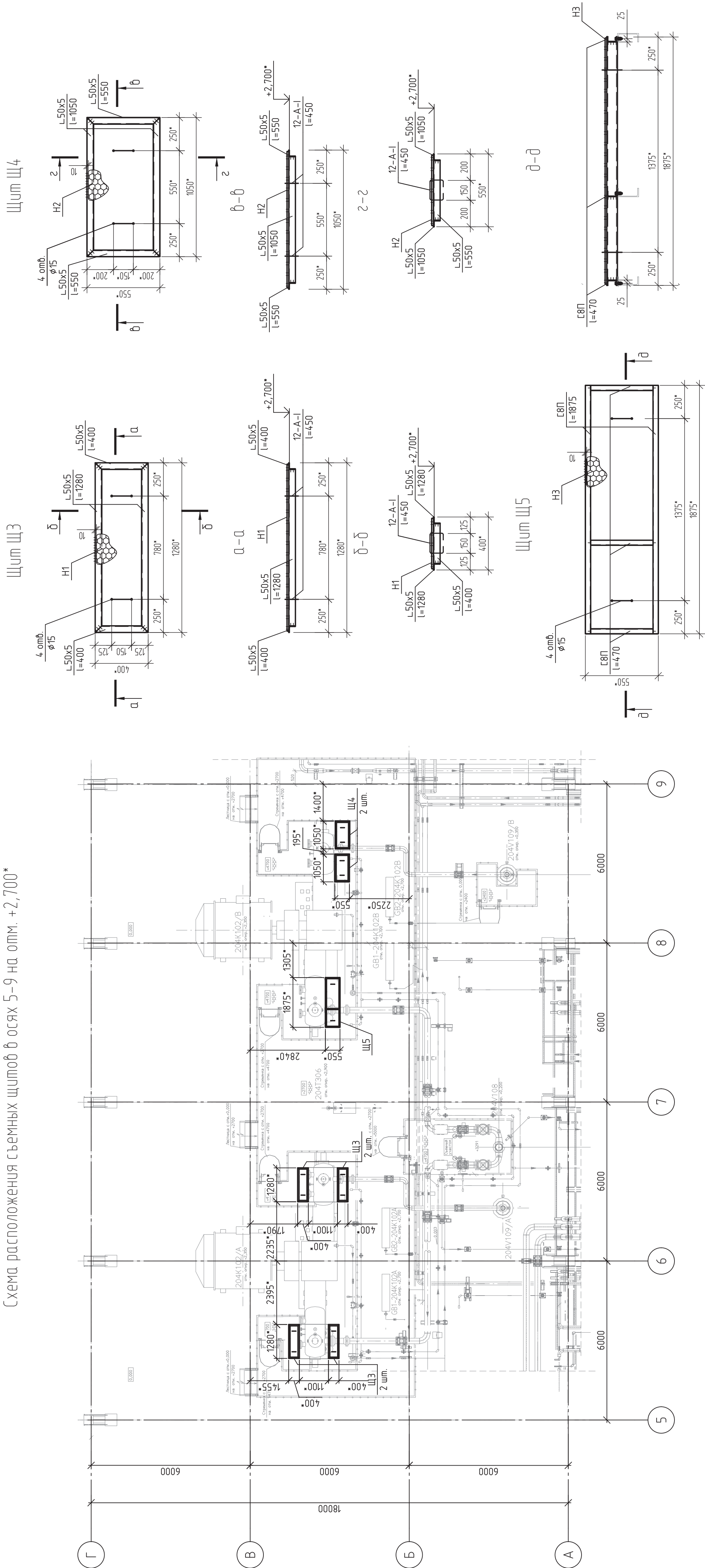
Спецификация к схеме расположения площадки обслуживания ПО7

Поз.	Обозначение	Наименование	Кол.	Масса, ед., кг	Примечание, площадь окраски, м²
ПО7		Площадка обслуживания ПО7		258,8	18,64
П6	1.450.3-7.94, вып. 2	Площадка ПГВ 9.7	1	35,5	2,99
Л1		Лестница ЛГВ45-12.7	2	66,6	4,82
		Клиновой анкер М12/16х100	8	0,1	
Опс1	лист 7	Опорный столб Опс1	2	1,79	0,06
См2		Стойка См2	2	11,81	1,23
		Профиль 80х4 ГОСТ 30245-2003 С235 ГОСТ 27772-2021 l=1078	1	9,94	1,17
		Лист 4х80х80 ГОСТ 19903-2015 С235 ГОСТ 27772-2021	1	0,2	0,01
		Лист 8х140х170 ГОСТ 19903-2015 С235 ГОСТ 27772-2021	1	1,5	0,05
		Клиновой анкер М10/12х100	2	0,09	
ОзЛ1		Ограждение лестницы ОзЛ1	2	19,93	1,1
		Уголок 50х5 ГОСТ 8509-93 С235 ГОСТ 27772-2021 L=1000	2	3,77	0,39
		Уголок 50х5 ГОСТ 8509-93 С235 ГОСТ 27772-2021 поз. м	1,83	3,77	0,36
		Полоса 4х40 ГОСТ 103-2006 С235 ГОСТ 27772-2021 поз. м	1,26	1,26	0,1
		Лист 4х150 ГОСТ 19903-2015 С235 ГОСТ 27772-2021 поз. м	0,83	4,71	0,25
	лист 8	Ограждение площадки ОзЛ1		21,92	1,23
		Уголок 50х5 ГОСТ 8509-93 С235 ГОСТ 27772-2021 l=1370	2	5,16	0,54
		Уголок 50х5 ГОСТ 8509-93 С235 ГОСТ 27772-2021 поз. м	1,1	3,77	0,22
		Полоса 4х40 ГОСТ 103-2006 С235 ГОСТ 27772-2021 поз. м	1,8	1,26	0,14
		Лист 4х150 ГОСТ 19903-2015 С235 ГОСТ 27772-2021 поз. м	1,1	4,71	0,33
		Общая площадь окраски, м²		18,6	
	ГОСТ 25129-2020	Грунтовка ГФ-021, кг		1,4	
	ГОСТ 6465-76	Эмаль ПФ-115, кг		3,1	

1 Размеры со знаком * уточнить до начала монтажных работ.
2 Указания по сварке и окраске см. лист 1.
3 Крепление стоек и лестниц к существующему монолитному основанию выполнить с помощью анкерных болтов М10/12х100, М12/16х100. Анкера установить в заранее просверленные глухие отверстия диаметром 12 и 16 мм, глубиной 80 мм.

2024-002-204-01-АС					
Модернизация площадок обслуживания компрессорных агрегатов 204К-101, 204К102А/В, 204К-301, Филиал ООО "РУСИНВЕСТ"- "ТНПЗ"					
Установка гидроочистки дизельного топлива. Здание компрессорной			Стадия	Лист	Листов
			Р	9	
Схема расположения элементов площадки обслуживания ПО7. Ограждение лестницы ОзЛ1. Стойка См2. Узел 1. Вид А. Разрезы а-а, б-б			Филиал ООО "РУСИНВЕСТ"- "ТНПЗ"		

Схема расположения съемных щитов в осях 5–9 на отм. +2,700*



Спецификация к схеме расположения съемных щитов в осях 5–9 на отм. +2,700*				
Поз.	Обозначение	Наименование	Кол.	Масса, ед. кг
Щ3		Щит Щ3	4	23,5
		Узелок	2	151
		Узелок	2	4,83
Н1		ПВ1	0,5	20,90
		Щит Щ4	2	0,40
Щ4		Щит Щ4	2	12,86
		Узелок	2	2,07
		Узелок	2	3,96
Н2		ПВ1	0,5	20,90
		Щит Щ5	2	0,40
Щ5		Щит Щ5	1	37,93
		Щеллер	3	3,31
		Щеллер	2	13,22
Н3		ПВ1	1	20,90
		Щит Щ6	2	0,40
		Щит Щ7	6	0,10
		Щит Щ8	12	0,003
		Щит Щ9	12	0,01
		Щит Щ10	2	0,2
		Щит Щ11	0,3	

1 Размеры со знаком * уточнить до начала монтажных работ.
2 Указания по сборке и окраске см. лист 1.
3 Прибытку съемных щитов уточнить по месту.

2024-002-204-01-AC	Модернизация площадок обслуживания компрессорных агрегатов 204К-101, 204К-02А/В, 204К-301, филиал ООО "РУСИНВЕСТ"-ТНПЗ	Условная цифровая кодировка	Лист	Листов
		Здание компрессорной	Р	10
		Схема расположения съемных щитов в осях 5-9 на отм.+2,700*, Щиты Щ3, Щ4, Щ5, Щ6, Щ7, Щ8, Щ9, Щ10, Щ11		